



WestWood®

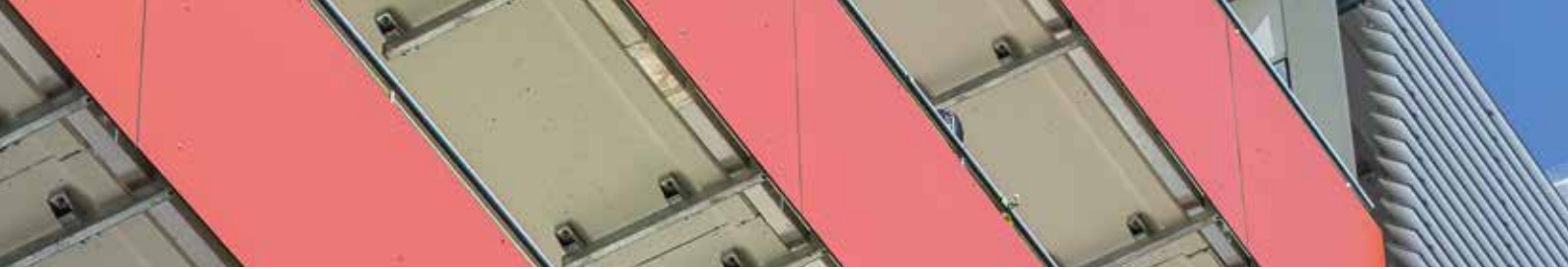
ReferenzReport

WEG im Eichholz

in Sindelfingen

Objekt: WEG Watzmannstraße,
Sindelfingen
Umfang: Laubengänge,
Gesamtfläche ca. 8.000 m²
Untergrund: Beton
Zeitraum: 2019 - 2021
Eingesetzt: Wecryl Dickschichtsystem
nach DIN 18531





Ästhetische Balkonsanierung mit Wecryl Dickschichtsystem

Haus für Haus dichte Balkone – mit PMMA

512 zumeist undichte und sanierungsbedürftige Balkone der Wohngebäude in der Sindelfinger Watzmannstraße instand zu setzen – das war eines der größten Projekte, das WestWood mit seinem Wecryl Dickschichtsystem für Balkone bisher umgesetzt hat. Insgesamt ca. 8.000 m² Fläche wurden für die Wohnstätten Sindelfingen GmbH mit modernen PMMA Flüssigkunststoffsystemen dauerhaft beschichtet und dekorativ gestaltet. Die ganzjährige

Verarbeitbarkeit und die kurzen Aushärtungszeiten der PMMA-Harze hatten einen maßgeblichen Anteil daran, dass diese große Sanierung in drei Jahren möglich war. So hieß es: Balkon für Balkon freiräumen, Untergrund schleifen, grundieren, beschichten – und dann die Nutzschicht applizieren. Das leistungsstarke Wecryl Beschichtungssystem wird über viele Jahre die Freude der Mieter an ihren sanierten Balkonen mit ansprechender Optik erhalten.



Aufgrund des Betonuntergrundes mit Lunkern und Poren wurde nach dem Schleifen der Untergrundverfestiger Wecryl 821 eingesetzt.



Auf dem vorbereiteten Beton kam die Grundierung Wecryl 276 zur Ausführung. Poren und Lunker wurden mit dem Kratzspachtel Wecryl 276 K verschlossen.



Die vollflächig aufgetragene, weiße Grundierung bildete auf dem mineralischen Untergrund die Basis für die nachfolgende Beschichtung.



Aufkantung und Geländerstützen erhielten eine vliesarmierte Flüssigabdichtung mit Wecryl R 230 thix.



Ebenso wurden die Fugen vliesarmiert abgedichtet.



Als Dickbeschichtung wurde der Verlaufmörtel Wecryl 233 eingesetzt.



Als Oberflächenversiegelung wurde Wecryl 288 mit Chipseinstreuung appliziert: In das Gesamtbild fügen sich Details wie Aufkantung harmonisch ein.



Sämtliche Durchdringungen wurden sicher abgedichtet und sind nun dauerhaft gegen Witterungseinflüsse geschützt.



Die neue pflegeleichte Oberfläche überzeugt durch ihre ansprechende Optik.