

ReferenzReport

Balkone

Haus Seeluft

auf Wangerooge

Objekt: Ferienwohnungen in Strandnähe
auf Wangerooge
Umfang: Balkonsanierungen,
Gesamtfläche ca. 420 m²
Untergrund: Beton
Zeitraum: Frühjahr und Herbst 2019
Eingesetzt: Wecryl Beschichtungssystem
(zugelassene Balkonbeschichtung
gem. DIN 18531-5 (OS 8, Anhang A))





Schnelle Sanierung macht Ferienvermietung weiter möglich

So halten Balkone Nordseebedingungen stand

Nur wenige Meter vom Strand und der Nordsee entfernt liegt das Haus „Seeluft“ auf Wangerooge – ein Wohn- und Geschäftshaus aus den 1970er Jahren, in dem viele Ferienwohnungen in den oberen Etagen angesiedelt sind. Die Balkone sind also stets den rauen Witterungsbedingungen der Nordsee ausgesetzt. Dementsprechend schadhafte präsentierten sich die Betonuntergründe der Balkone an diesem Objekt. Der Wunsch der Eigentümergemeinschaft

nach einer langlebigen und zugleich stilvollen Beschichtung spielte bei der Auftragsvergabe eine ebenso große Rolle wie eine Sanierung in den kalten Monaten. Die Verwendung eines Systemaufbaus auf PMMA-Basis und eine rasche Ausführung des Verarbeiters waren dafür ausschlaggebend, dass diesem Wunsch entsprochen werden konnte. So konnte die Ferienvermietung zu den Hauptsaisonzeiten weiterhin uneingeschränkt erfolgen.



Unter den Balkon-Fliesen zeigten sich gravierende Beschädigungen: Der Betonuntergrund wies Hohlstellen und Risse auf.



Alle losen und haftungsmindernden Bestandteile wurden durch die sorgfältige Untergrundbehandlung fachgerecht entfernt.



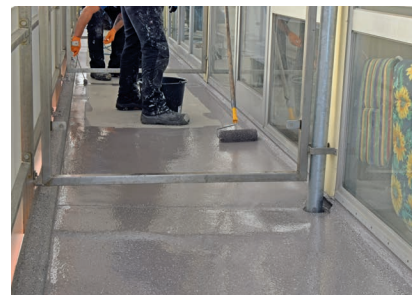
Der geschliffene und gereinigte Betonuntergrund wurde mit Wecryl 276 grundiert. Danach wurden vorhandene Ausbrüche mit dem Reparatur- und Ausgleichsmörtel Wecryl 242 reprofiliert.



Die Details wie Wandanschlüsse dichteten die Fachverleger vliesarmiert mit Wecryl R 230 thix ab.



Der Verlaufmörtel Wecryl 233 wurde anschließend als Schutzschicht sorgfältig mit der Aufstreichkelle mit Dreieckzahnleiste appliziert.



Als Oberflächenversiegelung dient das Finish Wecryl 288 – eine mechanisch hoch belastbare Nutzschrift, die per Fellrolle aufgetragen wurde.



Die in die noch frische Oberflächenversiegelung eingestreuten Chips sorgen nicht nur für eine ansprechende Optik, sie erhöhen zudem die Rutschfestigkeit auf den Balkonen.



Komplexe Details, Durchdringungen, Aufkantungungen und Fugen wurden naht- und fugenlos dauerhaft abgedichtet.



Die langlebige PMMA-Beschichtung passt sich harmonisch dem Stil des Hauses an und hält den maritimen Witterungsbedingungen stand.